

SUPRATORN BITUMEN-HOMOGENISIERER

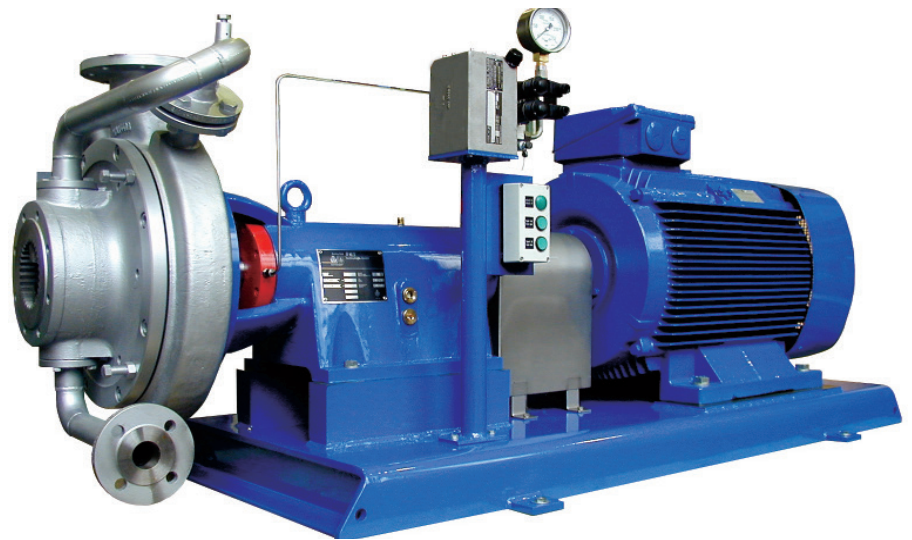
Supratorn Bitumen-Homogenisierer dienen seit über 25 Jahren der Herstellung von polymermodifiziertem Bitumen (PmB). Mit diesen Maschinen gelingt das Einarbeiten von Polymeren – insbesondere in Form von Granulat – in Bitumen besonders effizient. Der in vielen Betriebsjahren bewährte Einsatz der Supratorn-Maschine, vor allem für Verfahren mit Einmaldurchlauf, basiert auf ihrem speziellen dreistufigen Rotor-Stator-Werkzeug.

Die Merkmale der Supratorn Bitumen-Homogenisierer

349-5.03, 449-5.03 und 549-5.03

sprechen für sich:

- ▶ Werkzeuggeometrie in anwendungsspezifischer Ausführung, besonders vorteilhaft im Einmaldurchlauf und bei hohen Polymergehalten
- ▶ 3-stufiges Rotor-Stator-Werkzeug für den Einzug, Scherung/Zerkleinerung und Dispergierung insbesondere granulatformiger Polymere und ähnlicher Stoffe in Bitumen
- ▶ Arbeitsspalteneinstellung mittels hydraulischer, axialer Wellenverschiebung für energiesparendes Starten
- ▶ Die Standard-Einstellung AUF/ZU zum An-, Abfahren und Umpumpen kann durch die Option der stufenlosen Regelung ergänzt werden
- ▶ Die starke Pumpwirkung der Maschine unterstützt die Zuführpumpe und macht diese sogar meistens überflüssig. Hohe Standfestigkeit durch die Wahl geeigneter Werkzeug-Materialien



Wirkprinzip des 3-stufigen Werkzeuges

▶ Stufe 1:

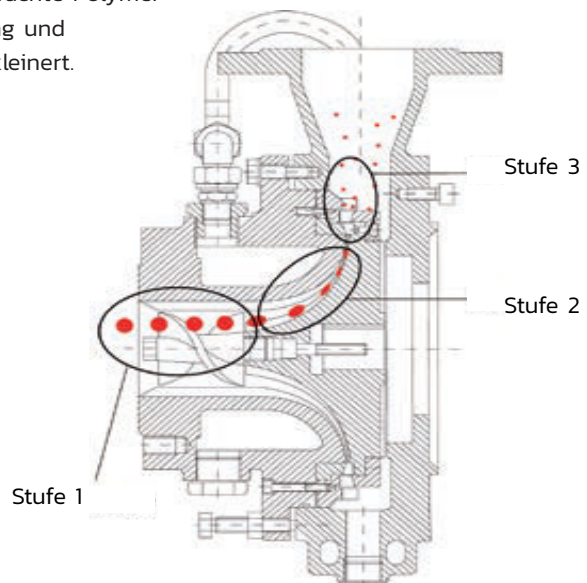
Der Einzug der hochviskosen Bitumen-Polymer-Mischung wird durch den schneckenförmigen Rotor-Vorsatz unterstützt.

▶ Stufe 2

Entlang des progressiv gekrümmten Scherspalt zwischen Rotor und Stator wird das eingebrachte Polymer durch Zerquetschung und Vermahlung vorzerkleinert.

▶ Stufe 3:

Die sich anschließenden Zahnkranz-Rotoren und -Statoren erzeugen die benötigte Feinzerkleinerung und gewährleisten eine optimale Durchmischung des Produktes – häufig auch im Einfachdurchlauf.





Technische Daten				
Typ		349-5.03	449-5.03	549-5.03
Werkzeugart		Progressiver, gekrümmter und keilprofiliertes Rotor-Stator Scherspalt mit nachfolgendem, radial geschlitztem Zahnkranz-Rotor-Stator-System		
Werkstoffe (DIN)		1.4408, 1.2288, 1.4112		
Lagerung		Tauchschmierung		
Drehzahl	min ⁻¹	4.800	3.000	2.000
Antrieb	kW	45-75	90-160	160-300
Durchsatzrate	m ³ /h	≤ 15	≤ 30	≤ 60
Polymergehalt	%	3-20 Masse		
Heizmantel		beheizbar bis 240 °C		
Arbeitsspalt		Einstellung über hydraulische Wellenverschiebung		
Spalteinstellung		Standard: AUF-ZU, Option: Stufenlos		