



ВАКУУМНЫЕ АППАРАТЫ BUCKAU-WOLF С СОТОВЫМИ КАМЕРАМИ НАГРЕВА

По сравнению с традиционным дизайном трубчатых камер нагрева, сотовые камеры имеют приблизительно на 25 % большую поверхность нагрева при одинаково занимаемом объеме. Поверхность наслоений на верхней части камеры сокращается приблизительно на 75 %.

Выгоды для заказчиков

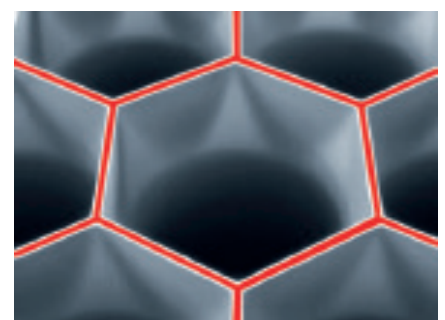
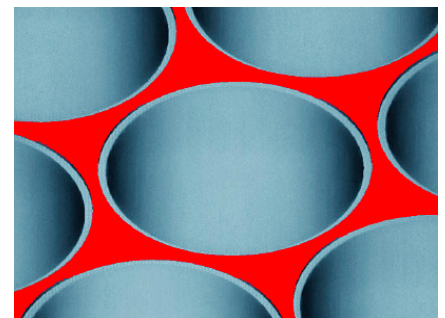
- ▶ Оптимальная конструкция камеры обеспечивает однородный рост кристаллов и улучшенные показатели КВ (коэффициента вариации) в утфеле
- ▶ Потери при отклонениях, «мертвые» зоны и локальное перегревание сведены к минимуму
- ▶ Наилучшие условия обтекания обеспечивают однородную варку, что позволяет тратить меньше энергии работы мешалки
- ▶ Экономия энергии при пропаривании аппарата
- ▶ Увеличение производительности посредством уменьшения времени



варки при неизменном качестве пара или экономия энергии посредством понижения качества пара при неизменном времени варки; возникающая при этом избыточная энергия может быть использована, например, для выработки электроэнергии.

Экономия при переоборудовании

- ▶ Поставка готовых для монтажа сотовых сегментов Buckau-Wolf
- ▶ Интеграция в существующие системы с кольцевыми, чечевицеобразными или трубчатыми камерами без изменения в регулировках, трубопроводах, аппаратах и помещениях
- ▶ Повышение производительности имеющегося оборудования посредством увеличения поверхности нагрева до 25 %
- ▶ Незначительные затраты на обслуживание и длительный срок службы





Тростниковый сахар

Аппарат Ø = 5.600 мм		Старая система трубчатая камера нагрева	Сотовая камера нагрева системы Buckau-Wolf
Степень выпарки		V1	V2
Давление пара	мбар	500	200
Температура пара	°C	116	106
Цветность утфеля	единицы ICUMSA	3.000	1.745
Время варки	ч	2,7	2,2

Свекловичный сахар

Аппарат Ø = 4.300 мм		Старая система трубчатая камера нагрева	Сотовая камера нагрева системы Buckau-Wolf
Степень выпарки		3	4
Давление пара	мбар	610	152
Температура пара	°C	113,5	103,6
Количество пара	т/ч	8,63	8,03