



BUCKAU-WOLF INTELLIGENT PROCESSING

Mehr Transparenz beim Betrieb diskontinuierlicher Zentrifugen:
bessere Zuckerqualität • höhere Produktivität
optimale Betriebssicherheit



Buckau-Wolf

MEHR EFFIZIENZ DURCH TRANSPARENZ

Das innovative Buckau-Wolf-Konzept für den Betrieb von Zentrifugen macht noch mehr Prozessparameter in Echtzeit sichtbar und ermöglicht es, schon beim Befüllen der Zentrifuge in den entscheidenden Phasen steuernd einzugreifen. Mit der intelligenten Prozesskontrolle wird der Herstellungsprozess sicherer, effizienter und garantiert auch bei schwankender Füllmassenqualität gleichbleibend hohe Produktqualität über die gesamte Dauer der Zuckerkampagne.

Buckau-Wolf Radarsensor

Der Buckau-Wolf Radarsensor dient zur kontinuierlichen Messung und Kontrolle der Füllmassenschichtdicke an der Trommelwand diskontinuierlicher Buckau-Wolf Zentrifugen. Die eingesetzte moderne FMCW*-Radartechnologie (Frequenzmoduliertes Dauerstrichradar) ermöglicht exakte Messungen auch unter schwierigen Bedingungen in einem besonders großen Dynamikbereich.

Die Messungen finden während des gesamten Prozesses in Echtzeit statt.

Auf diese Weise lassen sich die Füllmassenschichtdicken in den nachfolgenden Chargen exakt reproduzieren. Die Messung erfolgt kontaktfrei in einem definierten Abstand zur Füllmassenschicht, damit ist jederzeit höchste Lebensmittelhygiene garantiert.

Wichtige Vorteile

Breites Messspektrum mit hoher Auflösung (im Millimeterbereich)

- ▶ Einfache Installation durch 2-Leiter-Anschlusstechnik
- ▶ Wartungsfrei
- ▶ Einfacher Austausch im Servicefall
- ▶ Steuerungskontrollierte automatische Reinigung

Buckau-Wolf Farbumschlagsensor

Der innovative Buckau-Wolf Farbumschlagsensor bietet in Kombination mit der neuesten Generation der Buckau-Wolf Steuerung zusätzliche Optimierungsmöglichkeiten im Zuckerherstellungsprozess. Während die Zugabe von Waschmedien bisher nach Zeit, Drehzahl und Erfahrungswerten erfolgte, lässt sich der ideale Zeitpunkt nun während des Prozesses exakt ermitteln, sodass das Waschmedium punktgenau in der optimalen Menge gemäß Schichtdicke und Füllmassequalität zugeführt werden kann.

Der von Buckau-Wolf entwickelte und patentierte Farbumschlagsensor erfasst zeitgenau den Moment des Farbumschlags, der in einer Verlaufskurve auf dem Monitor der Buckau-Wolf Steuerung angezeigt wird. Durch die präzise Abstimmung der nachfolgenden Prozessschritte werden der höchstmögliche Kristallerhaltungsgrad erreicht und die Zuckerausbeute deutlich erhöht.

Voraussetzung für die Installation des Buckau-Wolf Farbumschlagsensors sind die Buckau-Wolf Steuerung mit einem Multi-Panel sowie eine Füllgutmengensteuerung mittels Ultraschall- oder Radarsensor.

Wichtige Vorteile

- ▶ Bestimmung des Farbumschlags in Echtzeit und Transparenz im Produktionsprozess
- ▶ Erhöhte Sicherheit und maximale Zuckerausbeute
- ▶ Aufgabzeitpunkt und Menge von Waschmedien optimal steuern





- ▶ Robuste Konstruktion und leichte Zugänglichkeit
- ▶ Optimaler Umschaltzeitpunkt für Grün-Weiß-Trennung
- ▶ Auch als Nachrüstpaket erhältlich

Buckau-Wolf J-Control

Buckau-Wolf J-Control ist eine von Buckau-Wolf entwickelte und patentierte Softwarekomponente, die in Verbindung mit der Buckau-Wolf-Steuerung das Trennverhalten der Füllmasse in Echtzeit überwacht und visualisiert.

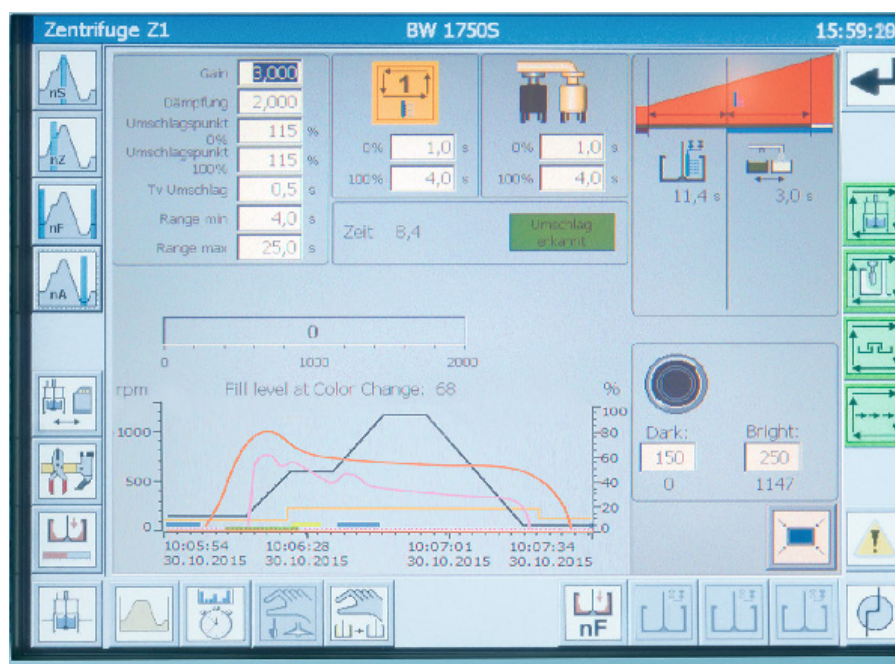
Das System ist auf diskontinuierliche Zentrifugen von Buckau-Wolf abgestimmt und zeigt an, bei welcher Drehzahl der Trennprozess beginnt, wie lange er dauert und wie gut die Füllmassen vom Waschmedium durchdrungen werden. Auf diese Weise kann das Waschmedium in Abhängigkeit von der Qualität der Füllmasse genau zum richtigen Zeitpunkt aufgegeben werden, was zu deutlich besseren Werten für Kristallerhaltung und Farbe sowie geringerer Restfeuchte führt.

Mit Buckau-Wolf J-Control kann der Betreiber die Waschmedien gezielter und sparsamer einsetzen

und somit den Energieverbrauch in der Produktion reduzieren. Darüber hinaus erhöht Buckau-Wolf J-Control die Betriebssicherheit, indem die Gefahr einer Instabilität der Zentrifugentrommel frühzeitig erkannt werden kann. Voraussetzung für den Einsatz von Buckau-Wolf J-Control sind Umrichter vom Typ S150 ab Firmware-Version 4.3 und ein Bedienpanel ab Version MP377/TP1200.

Wichtige Vorteile

- ▶ Aufgabzeitpunkt und Menge von Waschmedien optimal auf Füllmasse abstimmen
- ▶ Durchdringung der Füllmasse durch Waschmedien sichtbar
- ▶ Geringerer Verbrauch an Waschmedien
- ▶ Bessere Kristallerhaltung und Farbe
- ▶ Geringere Restfeuchte
- ▶ Höhere Produktionssicherheit und Energieeinsparung



SERVICE UNLIMITED

Buckau-Wolf Maschinen und Apparate sind bei unseren Kunden in aller Welt im Einsatz. Und unser Service ist es auch: Wir begleiten Sie bei der Projektrealisierung und sind von Anfang an mit Rat und Tat jederzeit da, wenn Sie uns brauchen.

Unsere Serviceleistungen

- ▶ Verfahrensberatung für die Planung und den Betrieb von Anlagen
- ▶ Montage und Inbetriebnahme
- ▶ Inspektion mit Wirbelstromtechnik
- ▶ 24-Stunden-Ersatzteilservice während der Zuckerkampagne
- ▶ Maschinen-Diagnose
- ▶ Instandsetzung und Reparatur

Unser Markt ist die Welt

Die Buckau-Wolf GmbH ist ein weltweit tätiges, inhabergeführtes Unternehmen des Spezialmaschinenbaus mit langer Tradition. Wir sind Experten für industrielle Misch- und Trennprozesse für eine Vielzahl von Anwendungen. Unseren Kunden bieten für die Zuverlässigkeit eines seit Jahrzehnten etablierten Lieferanten, leistungsfähige Produkte, moderne Steuerungstechnik kompetente Mitarbeiter und flexiblen Service.

Ob mit Ersatzteilen, Wartung, Inspektion, Sicherheitsumbauten oder Mietmaschinen - **qualifiziert, zuverlässig und flexibel.**

BUCKAU-WOLF GMBH

Nordstrasse 41
41515 Grevenbroich
Germany

www.buckau-wolf.com

Phone: +49 2181 6020
Fax: +49 2181 602342

info@buckau-wolf.com



Buckau-Wolf