



BUCKAU-WOLF VERDAMPFUNGSKRISTALLISATOREN MIT WABENHEIZKAMMERN

Im Vergleich zum traditionellen Design der Röhrenheizkammern bieten die Wabenheizkammern rund 25 % mehr Heizfläche bei gleichem Raumbedarf. Die Ablagerungsflächen an der Oberseite der Kammer reduzieren sich um rund 75 %.

Kundennutzen

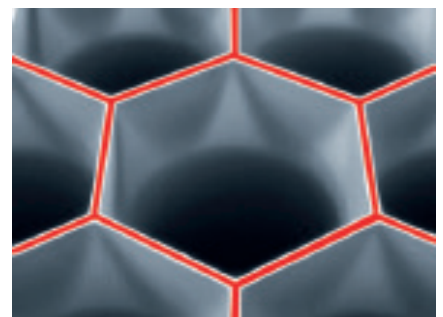
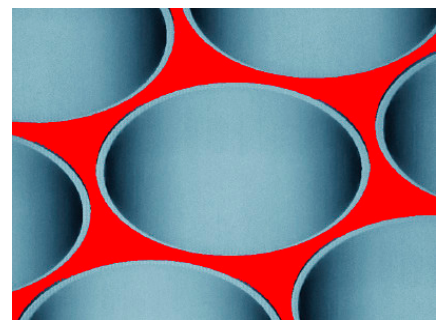
- ▶ Das optimale Kammerdesign gewährleistet ein homogenes Kristallwachstum und verbessert den CV-Wert (Variationskoeffizient) der Zuckerkristalle
- ▶ Minimierung von Umlenkverlusten, Totzonen und lokale Überhitzungen
- ▶ Beste Strömungsverhältnisse gewährleisten einen homogenen Sud und Energieeinsparungen beim Rührer
- ▶ Energie- und Zeiteinsparung beim Ausdämpfen des Apparates
- ▶ Kapazitätserweiterung durch Verkürzung der Kochzeit bei gleichbleibender Dampfqualität oder



Energieeinsparung durch reduzierte Dampfqualität bei gleichbleibenden Kochzeiten; die dadurch entstehende überschüssige Energie kann z. B. zur Stromerzeugung verwendet werden

Höhere Effizienz zum Nachrüsten

- ▶ Einbaufertige Lieferung von Buckau-Wolf Wabensegmenten
- ▶ Einbau nachträglich in vorhandene Systeme mit z. B. Ring-, Linien- oder Röhrenheizkammer ohne Änderungen an Regelung, Rohrleitungen, Apparat und Gebäude
- ▶ Leistungssteigerung vorhandener Anlage durch Heizflächenvergrößerung um bis zu 25 %
- ▶ Geringer Wartungsaufwand und lange Lebensdauer





Rohrzucker

Apparat Ø = 5.600 mm		Altsystem Röhrenheizkammer	Buckau-Wolf System Wabenheizkammer
Brüdenstufe		V1	V2
Dampfdruck	mbar	500	200
Dampftemperatur	°C	116	106
Magmafarbe	IE	3.000	1.745
Kochzeit	h	2,7	2,2

Rübenzucker

Apparat Ø = 4.300 mm		Altsystem Röhrenheizkammer	Buckau-Wolf System Wabenheizkammer
Brüdenstufe		3	4
Dampfdruck	mbar	610	152
Dampftemperatur	°C	113,5	103,6
Dampfmenge	t/h	8,63	8,03